

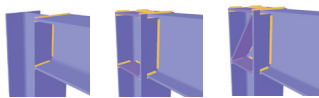
# PowerConnect

## Overzicht van types momentverbindingen

MOMENTVERBINDINGEN	DWARSKRACHTVERBINDINGEN	BUISVERBINDINGEN
--------------------	-------------------------	------------------

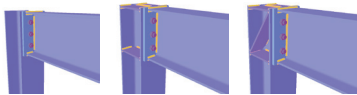
### BALK – KOLOMFLENS

Gelast

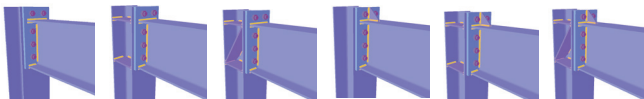


Geboute eindplaat

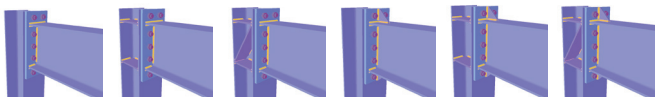
*standaard eindplaat*



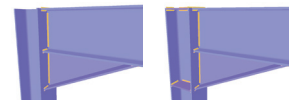
*naar boven verlengde eindplaat*



*naar boven en onder verlengde eindplaat*

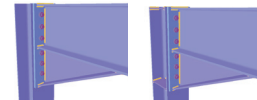


Gelast met kniestuk

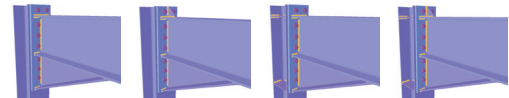


Geboute eindplaat met kniestuk

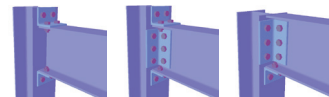
*standaard eindplaat*



*naar boven verlengde eindplaat*

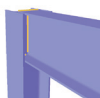


*geboute hoekijzers*



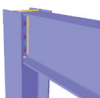
### BALK – KOLOMLIJF

Gelast

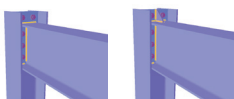


Geboute eindplaat

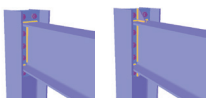
*standaard eindplaat*



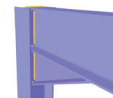
*naar boven verlengde eindplaat*



*naar boven en onder verlengde eindplaat*

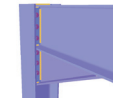


Gelast met kniestuk

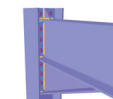


Geboute eindplaat met kniestuk

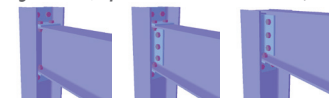
*standaard eindplaat*



*naar boven verlengde eindplaat*

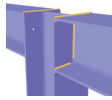


*geboute hoekijzers (op balkflenzen en/of balklijf)*

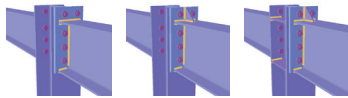
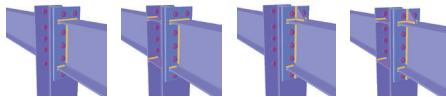


**BALK – KOLOMFLENS – BALK**

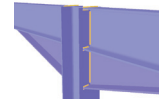
Gelast



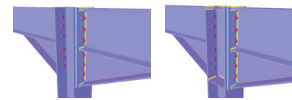
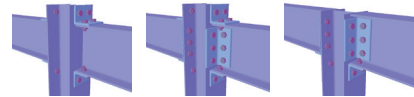
Geboute eindplaat

*standaard eindplaat**naar boven verlengde eindplaat**naar boven en onder verlengde eindplaat*

Gelast met kniestuk



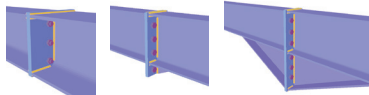
Geboute eindplaat met kniestuk

*standaard eindplaat**naar boven verlengde eindplaat**geboute hoekijzers (op balkflenzen en/of balklijf)***BALK – BALK**

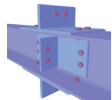
Gelast



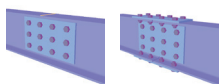
Geboute eindplaat



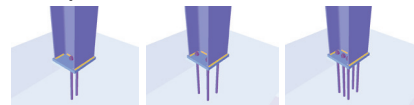
Geboute hoekijzers



Geboute flens- en lijfplaten

**KOLOMVOET**

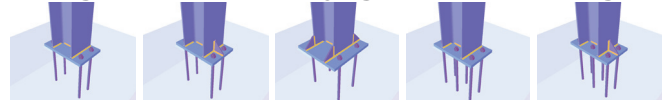
Standaard voetplaat



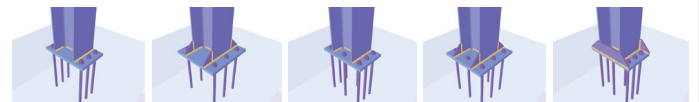
Verlengde voetplaat (1-zijdig)



Verlengde voetplaat (2-zijdig, elk 2 verankeringen)

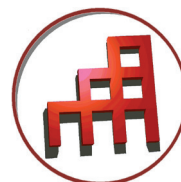


Verlengde voetplaat (2-zijdig, elk 3 verankeringen)



Voor meer informatie over PowerConnect, contacteer:

PowerConnect is een product van BuildSoft



Hundelgemsesteenweg 244/1  
 B-9820 Merelbeke, Belgium  
 tel: +32 (0)9 252 66 28  
 fax: +32 (0)9 252 66 29  
 info@buildsoft.eu  
 www.buildsoft.eu