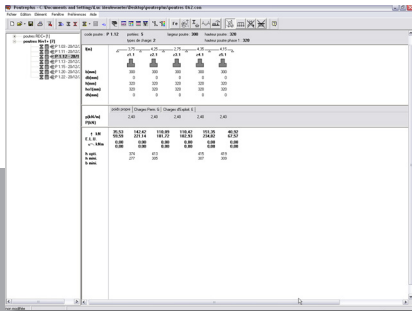


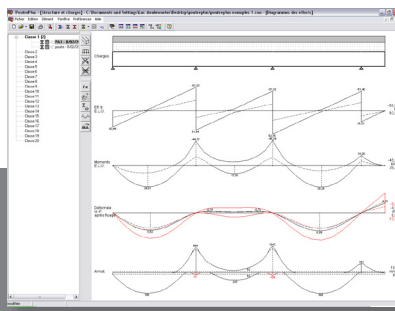
# ConCrete

SOFTWARE VOOR BEREKENING VAN DOORLOPENDE  
LIGGERS IN GEWAPEND BETON



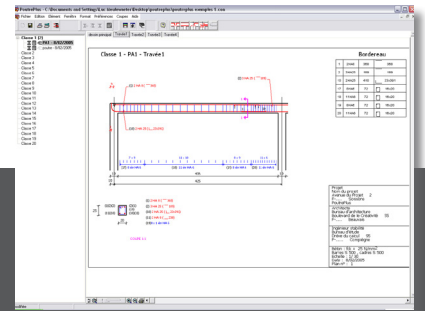
## Intuïtief

Binnen de gebruiksvriendelijke ConCrete omgeving definieert u interactief modelgeometrie, secties, (verende) ondersteuning en lasten. Wijzigingen worden eenvoudig aangebracht door actuele gegevens te selecteren met de muis en nieuwe waarden te definiëren. Krachten-diagramma en wapeningschetsen worden dan automatisch aangepast.



## Krachtig

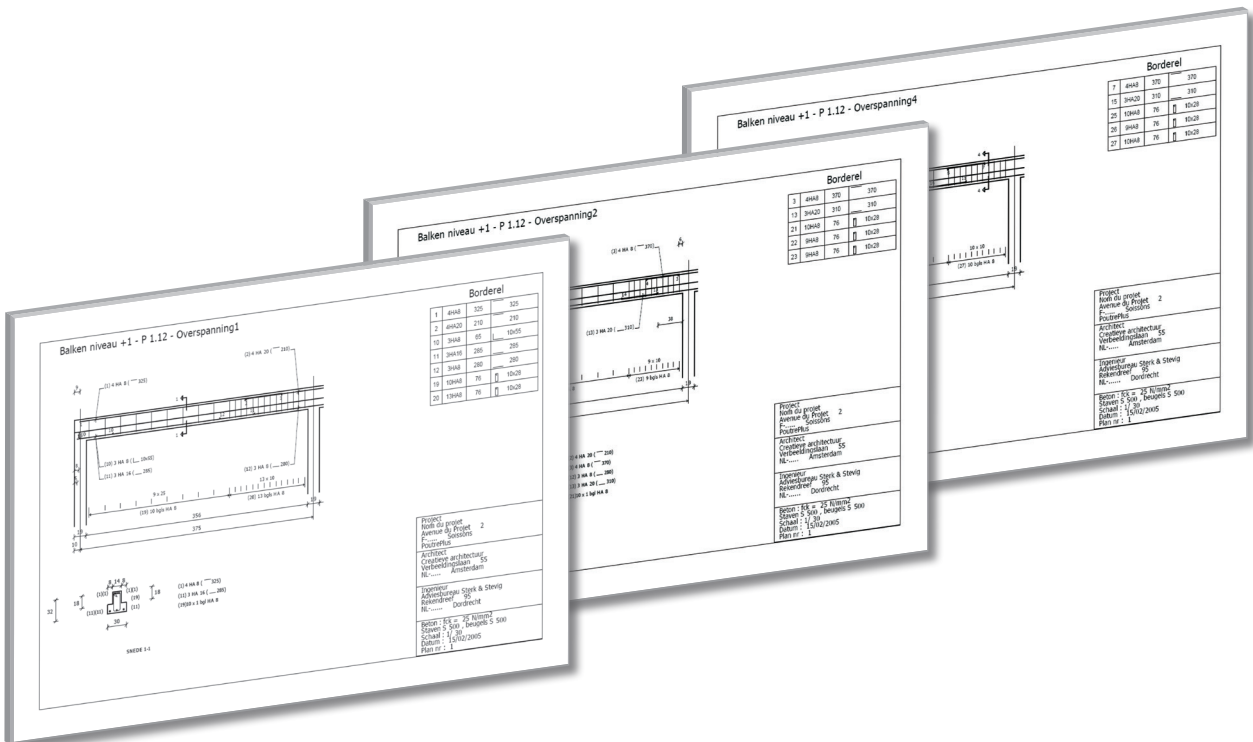
ConCrete voert de organische berekening uit volgens Eurocode 2. ConCrete berekent voor u in een handomdraai krachten, benodigde wapening, doorbuiging (rekening houdend met scheurvorming van beton en kruip), ... en presenteert dit alles in duidelijke grafieken. Berekeningsresultaten kunnen automatisch worden omgezet in wapeningsplannen en bijhorende buigstaat.



## Volledig

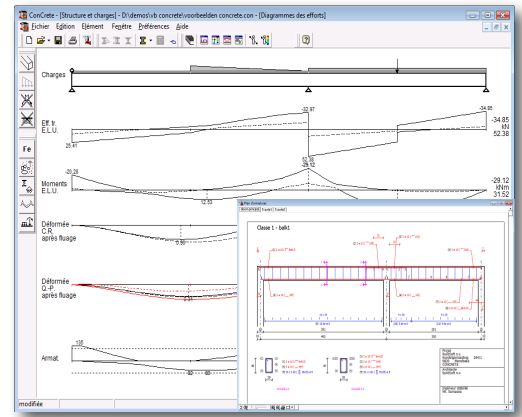
ConCrete is beschikbaar in 2 modules:

- Met ConCrete berekent en dimensioneert de ingenieur balken en platen in gewapend beton.
- ConCrete Plus stelt de tekenaar in staat om wapeningsplannen te genereren voor balken op basis van de berekeningen uitgevoerd met ConCrete of Diamonds.



# Kenmerken

- Aantrekkelijke en comfortabele interface dankzij vlottende toolbars, projectbeheer via boomstructuur, interactieve vensters voor definitie van geometrie, randvoorwaarden en lasten.
- Automatische generatie lastencombinaties conform Eurocode en diverse nationale normen.
- Statische berekening van balken, platen, balken en platen op verende bedding.
- Dimensionering van langs- en dwarswapening – conform Eurocode, NEN 6702 en diverse andere nationale normen.
- Bepaling van minimale en optimale dimensies.
- Berekening van gescheurde doorbuiging, al of niet met inachtneming van kruip.
- Automatische herberekening bij wijziging van één der analyseparameters.
- Automatische generatie van berekeningsnota.
- Parameters voor wapening instelbaar door gebruiker: diameter, aantal staven per laag, schorsingsgraad, ...
- Automatische omzetting van theoretische wapeningssecties in praktische wapeningshoeveelheden.
- Berekening van wapeningslengtes rekening houdend met verschuiving van de momentenlijn en verankeringsslengtes.
- Wapeningsstaven doorlopend of onderbroken ter plaatse van steunpunten.
- Rechte of omgeplooid, continue of discontinue verankering.
- Controlefunctie ter berekening van doorbuiging en scheurwijdte op basis van de werkelijk geplaatste wapening.
- Uitgebreid aantal opties voor de weergave van tekst, beugels, langsstaven, nummering buigstaat, ...
- Automatische generatie van buigstaat op basis van wapeningsplan.
- Uitvoer van wapeningsplan naar betontekenpakketten over DXF.



## In cijfers

- **2000** klanten gebruiken BuildSoft software in meer dan 50 verschillende landen
- **25+** jaar ervaring en kennis inzake Eurocodes en structuuranalyse
- **4000** licenties BuildSoft software in gebruik bij klanten
- **75%** van de klanten heeft een onderhoudscontract of abonnement
- **2200** studenten & docenten registreren zich jaarlijks voor een gratis educatieve licentie

## Onze klanten

- Ingenieursbureau's en constructeurs
- Aannemers
- Bouwbedrijven
- Overheden
- Universiteiten & hogescholen

ConCrete is een BuildSoft product. Haal je gratis 30-dagen trial versie op [www.buildsoft.eu](http://www.buildsoft.eu). Voor meer informatie, contacteer:

## BuildSoft

Hundelgemsesteenweg 244-1  
BE - 9820 Merelbeke  
T +32 (0)9 252 66 28  
[info@buildsoft.eu](mailto:info@buildsoft.eu)  
[www.buildsoft.eu](http://www.buildsoft.eu)