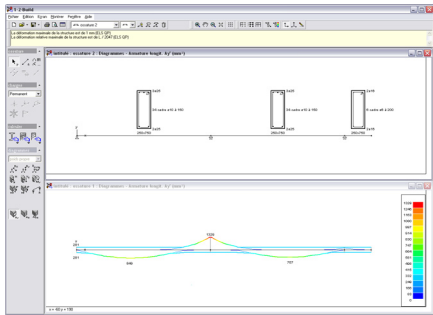


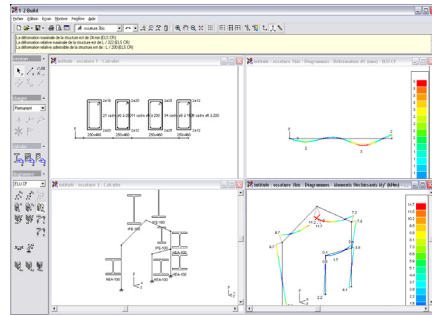
1·2·Build

In 1, 2, 3... dimensioneert U balken, kolommen, spanten in staal, beton of hout



Zonder enige moeite...

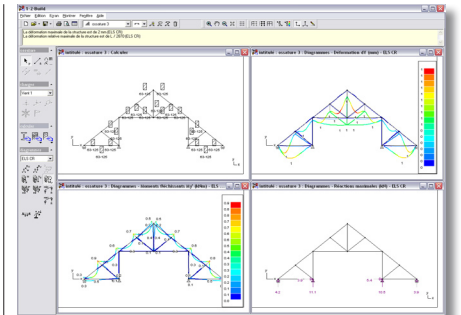
Met 1·2·Build tekent U eenvoudig een balk of een dakspant direct op het scherm. Vervolgens vult U, geheel grafisch en interactief, het model aan met informatie over ondersteuning, vaste lasten en gebruikslasten.



economisch & veilig ontwerpen...

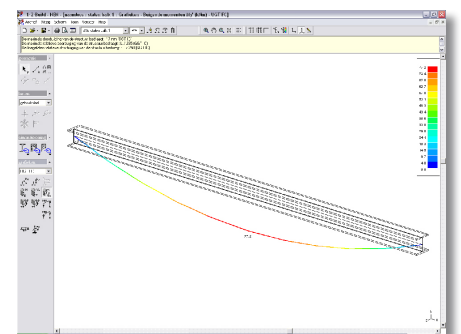
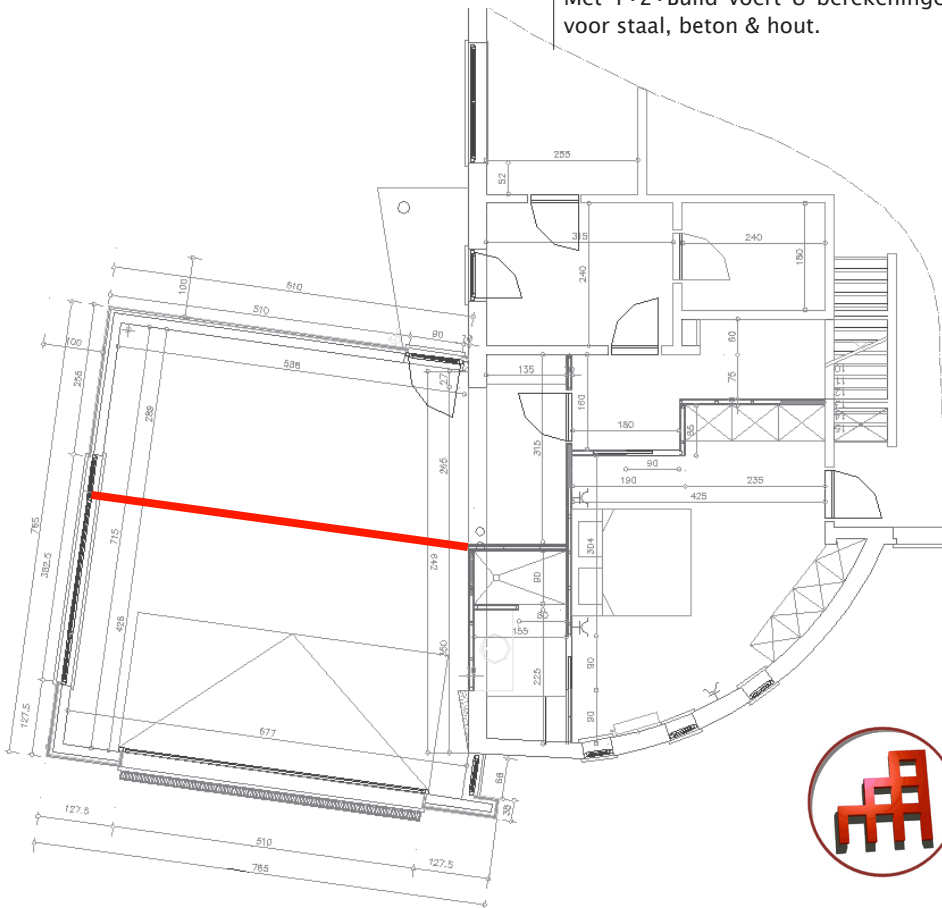
1·2·Build is het ideale instrument om snel uw dagdagelijkse berekeningen uit te voeren en om uw bestekken op te stellen. Steeds bepaalt U de meest optimale oplossing voor uw project.

Met 1·2·Build voert U berekeningen uit voor staal, beton & hout.



...een rendabele investering!

1·2·Build is een volledige oplossing die U, voor een vaste prijs, alle noodzakelijke functionaliteit biedt voor een optimaal ontwerp van uw constructies, tot en met het afleveren van een duidelijke rekennota.



BuildSoft

1 · 2 · Build

1·2·Build is een product van BuildSoft.

BuildSoft ontwikkelt kwalitatief hoogstaande rekensoftware voor de bouwprofessional. We stellen ons tot doel U krachtige oplossingen voor stabiliteits- en sterkte-berekening aan te bieden die gedragen worden door een hoogst intuïtieve interface.

Met het BuildSoft team kiezen we resoluut voor een lange-termijn relatie met onze klanten. Een relatie waarbij U ten volle kan rekenen op onze aandacht en ondersteuning. Een relatie waarbinnen we op basis van onze technische expertise met U samen-werken als een uiterst gedegen en competente partner.

Het BuildSoft team boogt op een uitgebreide ervaring met betrekking tot structuur-analyse in het algemeen en met betrekking tot de toepassing van Eurocodes en afgeleide nationale normen in het bijzonder. En dat merkt U, zowel in de functionaliteit van onze producten als in de kwaliteit van onze ondersteuning.

1·2·Build is beschikbaar in 2 versies: elk met volledige functionaliteit voor de specifieke actuele normering: **1·2·Build EuroCode** of **1·2·Build NEN**.

Kenmerken

Grafische, interactieve definitie van geometrie, ondersteuning en lasten. Inlezen van geometrie vanuit een DXF-bestand.

Statische berekening van balken, kolommen, plaatstroken, balkenroosters en vlakke raamwerken voor combinaties van geconcentreerde en verdeelde lasten.

Geïntegreerde lastendalingsfunctie voor automatische berekening van eenparig verdeelde lasten en geconcentreerde lasten.

Gewapend beton volgens Eurocode 2 of NEN (naargelang versie):

- * berekening van de optimale langswapening en beugelverdeling
- * bepaling van betonvolume en gewicht aan wapening
- * presentatie van wapeningsplan & export naar DXF

* berekening van de maximale doorbuiging (rekening houdend met kruip van het beton).

Staal volgens Eurocode 3 of NEN (naargelang versie):

- * standaard bibliotheek met IPE, HEA, HEB, HEM, L, T, U, W, cirkelvormige en rechthoekige profielen
- * berekening van het optimaal profiel
- * bepaling van gewicht aan staal en schilderoppervlak
- * nazicht van weerstand en stabiliteit

Hout volgens Eurocode 5:

- * berekening van de minimale sectie volgens
- * bepaling van volume aan hout

Uitvoer van materiaalhoeveelheden naar rekenblad

Automatische herberekening bij aanpassing van de modelgegevens.

Automatisch aanmaken van een berekeningsnota.

Beschikbaar voor

* Windows NT / 2000 / Me / XP.

* MAC OS (installatie van MS Virtual PC for MAC vereist).

Voordelen

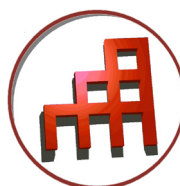
Met 1·2·Build kan U reeds in de ontwerpfase nauwkeurig dimensioneren uitgaande van een minimum aan gegevens.

In de aanbestedings- en uitvoeringsfase kunt U met 1·2·Build uitstekend de voorstellen van de aannemer of de ingenieur controleren. Dankzij de bijzonder soepele werkwijze kunt U een onbeperkt aantal varianten toetsen.

1·2·Build levert U steeds een optimaal resultaat: de balk met de kleinste hoogte, het staalprofiel met het kleinste gewicht, ... zodat U terdege economisch kan ontwerpen.

Voor meer informatie over 1·2·Build, contacteer:

1·2·Build is een product van BuildSoft NV



Hundelgemsesteenweg 244 / 1
B-9820 Merelbeke, België
☎ +32 (0)9 252 66 28 (B)
☎ +31 (0)316 332 640 (NL)
✉ +32 (0)9 252 66 29
✉ info@buildsoft.eu

www.BuildSoft.eu