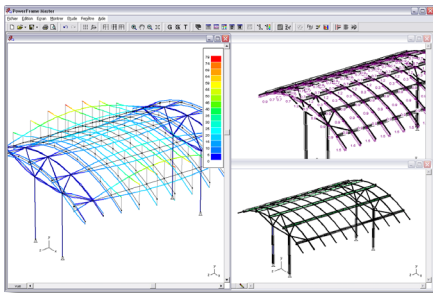


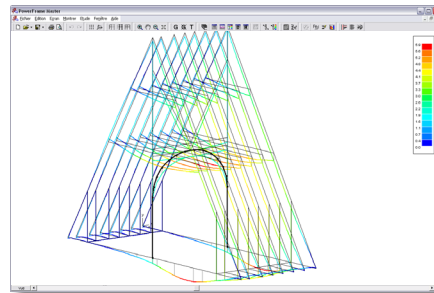
PowerFrame

dimensioneert in minimale tijd
alle staafconstructies
in staal, beton en hout



Intuïtief

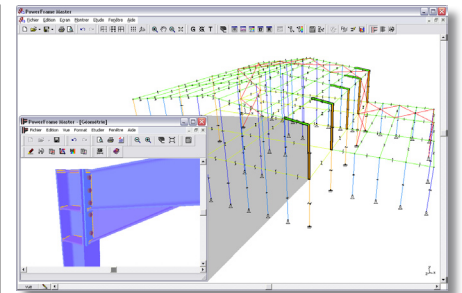
Binnen de gebruiksvriendelijke PowerFrame omgeving definieert U grafisch modelgeometrie, randvoorwaarden en belastingen. Een uitgebreide reeks modelleringsfuncties (handig samen gegroepeerd op uw scherm) verzekeren uw slagkracht en gebruikscomfort: automatische wind- en sneeuwlastgeneratoren, verende ondersteuning, staven met veranderlijke geometrie, ... zijn slechts enkele voorbeelden.



Krachtig

PowerFrame heeft een rekenhart dat steunt op de verplaatsingsmethode. PowerFrame biedt U een brede waaier mogelijkheden voor eerste- en tweede-orde statische analyse en voor dynamische analyse.

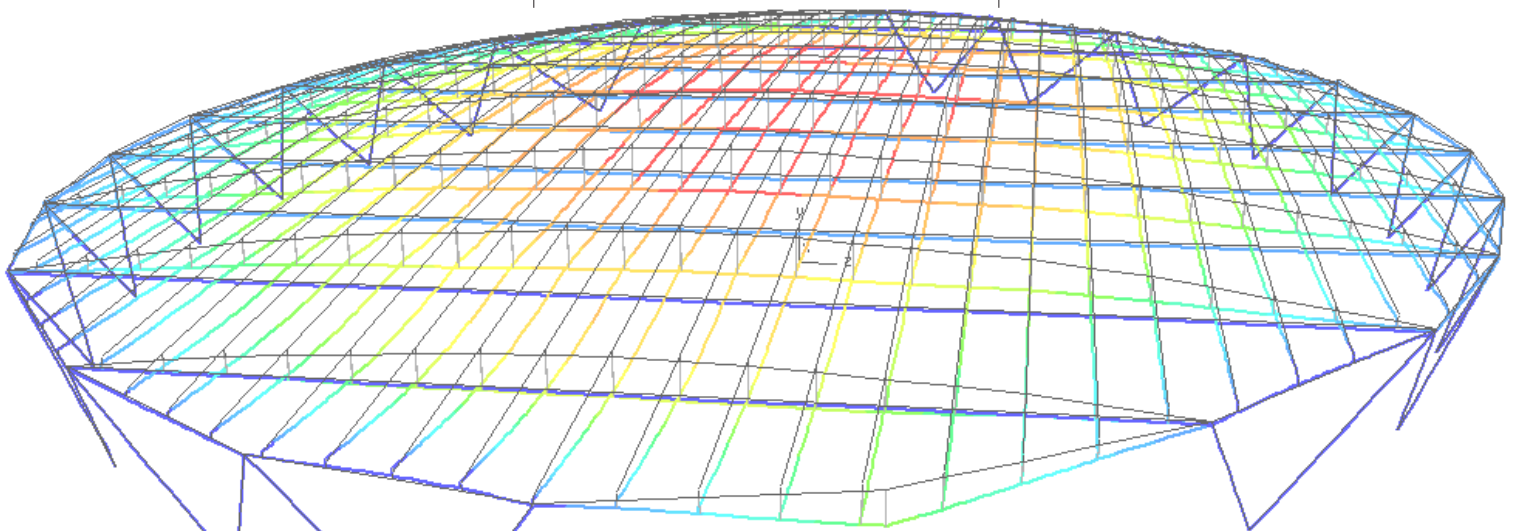
Dankzij de ingebouwde rekenregels voor staal, gewapend beton en hout stelt PowerFrame U in staat snel constructies optimaal te dimensioneren. Daarbij kunt U voor de materialen staal en beton controles uitvoeren volgens zowel de Eurocodes als de specifieke normen van verschillende landen.



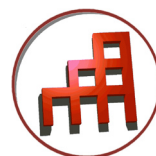
Volledig

Met PowerFrame krijgt U standaard een complete oplossing. Van structuur- en lastenmodellering over analyse en normcontroles tot rapportering; elke PowerFrame versie biedt het allemaal voor een vaste prijs.

PowerFrame is beschikbaar in 3 versies (Starter, Standard & Master) en kan worden uitgebreid met een geavanceerde dynamische rekenmodule. U kiest voor de versie die het best aansluit bij uw toepassingsbereik en weet zich verzekerd van een volledige functionaliteit.

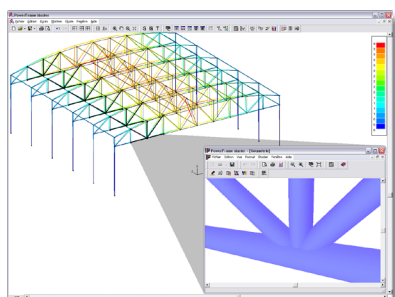
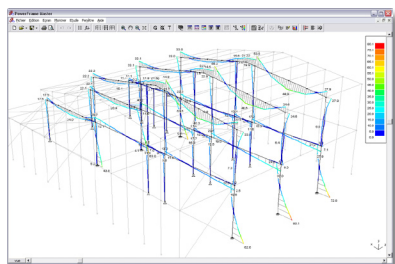


Fietsenstalling op het gerenoveerde Stationsplein te Sint-Niklaas (B)
(Laureaat categorie A, Staalbouwwedstrijd 2004 - België)
Architect: Architectenbureau Cepezed, Delft (NL)
Studiebureau: Eurostation, Anderlecht (B)



BuildSoft

PowerFrame



Kenmerken

- Grafische definitie van geometrie, randvoorwaarden en lasten.
- Staaftsecties uit bibliotheek met standaard profielen of vrij definieerbaar door de gebruiker.
- Automatische generatie van wind- en sneeuwlasten volgens EC1, NEN 6702 en diverse andere nationale normen.
- Automatische generatie van lastencombinaties conform EC1, NEN 6702 en diverse andere nationale normen.
- Eerste-orde statische berekening – met of zonder scheefstand – en tweede-orde statische berekening met convergentie-eis.
- Automatische bepaling van kniklengtes.
- Dimensionering van wapening voor elementen in gewapend beton – conform EC2, NBN B15-002, NEN 6720 en diverse andere nationale normen.
- Controle op weerstand en instabiliteitsgevaar voor kolommen en balken in staal – conform EC3, NEN 6770, NEN 6771 en diverse andere nationale normen.
- Detaildimensionering van staalverbindingen geïntegreerd met globale dimensionering van staalconstructie.
- Controle op weerstand en knik voor elementen in hout – conform EC5.
- Modale analyse (berekening van eigenfrequenties en eigenmodes van de constructie).
- Dynamische responsberekening, via modale superpositie, voor harmonische, periodieke en niet-periodieke lasten.
- Seismische analyse volgens Eurocode 8 en de Franse norm PS92 (methode van de spectrale modale analyse in 3D, met quasi-statische correctie).
- Automatische optimalisatie van staven in functie van ontwerpeconomie.
- Integratie met beton- en staal- tekenpakketten over DXF en DSTV.
- Volledige, overzichtelijke rekennota voor afdruk of in RTF-formaat.

Voordelen

- PowerFrame voert zowel de regelmatige als de occasionele gebruiker in de kortst mogelijke tijd van concept naar rekenmodel. Verschillende varianten doorrekenen en onderling vergelijken is daardoor eenvoudig in praktijk te brengen.
- PowerFrame maakt het mogelijk alle staalconstructies in staal, beton en hout zo economisch als mogelijk te dimensioneren op basis van hun gedrag in de uiterste en de gebruiksgrenstoestanden.
- PowerFrame maakt de complexe Europese en nationale regelgeving toegankelijk voor de ontwerpingenieur.

PowerFrame is beschikbaar in 3 versies – elk met volledige functionaliteit voor een specifiek toepassingsbereik. Elke versie kan worden uitgebreid met een geavanceerde dynamische rekenmodule:

- **PowerFrame Starter** berekent alle vlakke staalconstructies, van doorlopende liggers tot vak- en raamwerkspanten en balkenroosters.
- met **PowerFrame Standard** berekent U alle ruimtelijke staalconstructies.
- **PowerFrame Master** stelt de gebruiker in staat de globale dimensionering van een staalconstructie en de detaildimensionering van verbindingen gezamenlijk aan te pakken en op elkaar af te stemmen.

Voor meer informatie over PowerFrame, contacteer:

PowerFrame is een product van BuildSoft NV



Hundelgensesteenweg 244/1
B-9820 Merelbeke, België
☎ +31 (0)316 332 640
📠 +32 (0)9 252 66 29
✉ info@buildsoft.eu

www.BuildSoft.eu